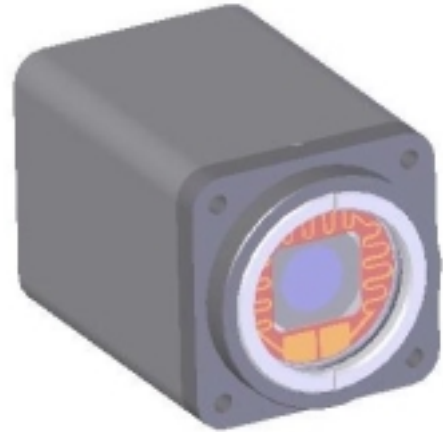


Caméra couleur avionable

Étanche...Durcie...Miniature

- Capteur Sony CCD 1/4" – 752 x 582 px
- Résolution + de 450 lignes TV
- Sensibilité 0.9 Lux
- Boîtier en métal usiné.
- Étanchéité **IP 68**
- Hublot anti givre
- Traitement anti UV
- Légère : **85 grammes**
- Compacte : 33 x 33 x 49 mm
- Résistante aux **chocs : 30 g**
- Résistante aux **vibrations : 30g**
- Fonctionne de **- 55 °C à +70 °C**
- Focales disponibles : Nous consulter



Norme DO 160

Une vraie caméra « tout terrain » :

La caméra CFM 0513 a été étudiée pour répondre à toutes les exigences d'utilisations « rudes » comme le montage sur véhicules roulants, volants (avions – UAV) ou sur des robots.

Cette caméra a fait l'objet de tests environnementaux poussés en laboratoire (Étanchéité - Température – Humidité - Vibrations – Accélération – Chocs – Crash tests) qui en font un produit idéal pour toutes les applications de vidéo embarquée dans des conditions difficiles.

Grâce à son hublot anti-givre et anti UV, un fonctionnement sans défaut jusqu'à des températures extrêmement basses, cette caméra est particulièrement bien adaptée aux utilisations aériennes.

L'association d'un boîtier en aluminium usiné , de petite taille, léger et robuste, et une faible consommation, est un avantage important dans les applications ou la caméra travaille en autonomie d'énergie : robots mobiles, drones, bornes autonomes de surveillance, sous marins , etc ...

L'adaptation de notre caméra CFM 0513 à toutes ces contraintes environnementales a été faite sans concession sur la qualité de l'image. Le capteur CCD Sony délivre des images d'une qualité excellente, même dans des conditions d'éclairage extrêmes : faible luminosité ou très fort ensoleillement.



Mardel Image – SAS au capital de 314 280 euros

siège social – 5 rue des Briquetiers – ZA Fontgrasse – 31700 BLAGNAC – T : 05.62.74.88.00 – F : 05.62.74.88.19

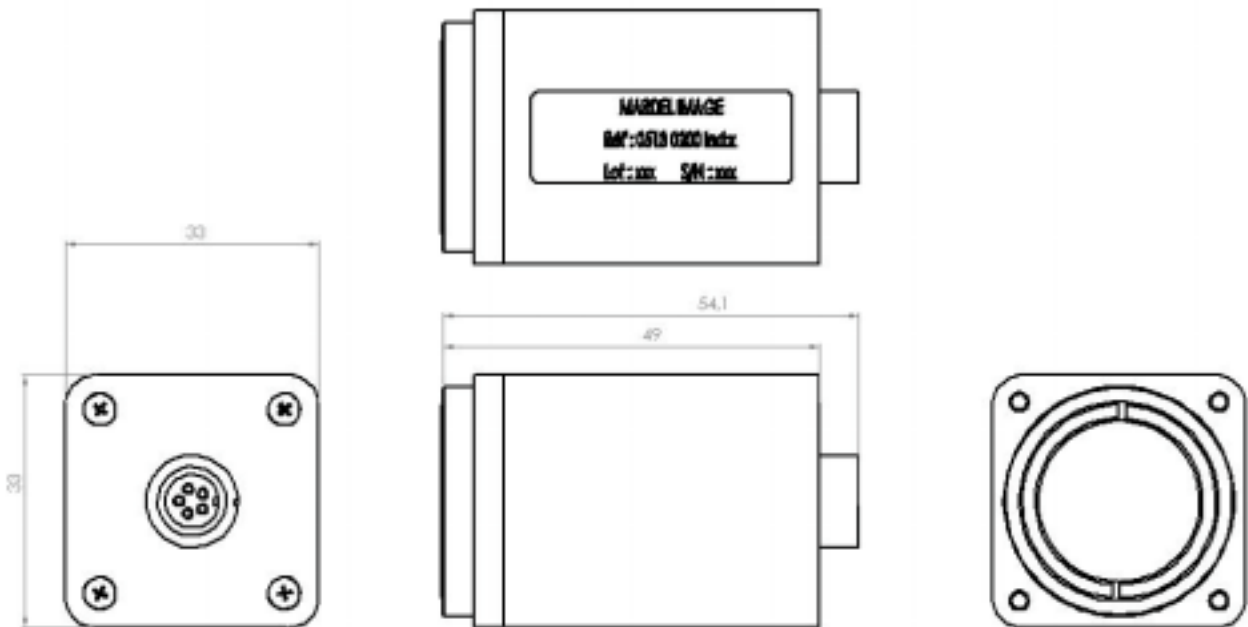
agence RP – 3av du Canada – LP828 –91974 COURTABOEUF – T : 01.69.18.84.91 – F : 01.69.18.84.99

SPECIFICATIONS TECHNIQUES

CAMERA	
Capteur	CCD Couleur SONY 1/4" - 752 x 582
S/B - Résolution	+45 dB - +450 L TV
Sortie vidéo	PAL - VBS 1 V cc
Sensibilité	0.9 Lux (output level 50%/ AGC on)
Angle horizontal	64°
Balance des blancs	Automatique
Iris électronique	1/50° à 1/100 000° sec
Synchronisation	Interne
AGC	On

CAMERA	
Température	Fonctionnement :- 55°C à +70°C
Chocs	30 g pendant 11 ms (DO160-7)
Accélération	Vert. : 6g – long. : 9g – lat. : 4g
Vibrations	14 Hz – 2 kHz – sinus = 30 g
Surtensions	600 volts – temps de montée 2µs
Boitier	Aluminium Aéronautique 2618A
Alimentation	12V / 200 mA
Dimensions	33 x 33 x 54 mm
Masse	85 g

DIMENSIONS



ACCESSOIRES



Fiche Binder Droite



Fiche Binder Coudée

CABLAGE EMBASE

- 1- Masse
- 2- +12v
- 3- Alim externe chauffage
- 4- Masse chauffage
- 5- Vidéo

Mardel Image – SAS au capital de 314 280 euros

siège social – 5 rue des Briquetiers – ZA Fontgrasse – 31700 BLAGNAC – T : 05.62.74.88.00 – F : 05.62.74.88.19

agence RP – 3av du Canada – LP828 –91974 COURTABOEUF – T : 01.69.18.84.91 – F : 01.69.18.84.99

Documentation Non contractuelle – Peut être modifiée sans préavis ni notice